
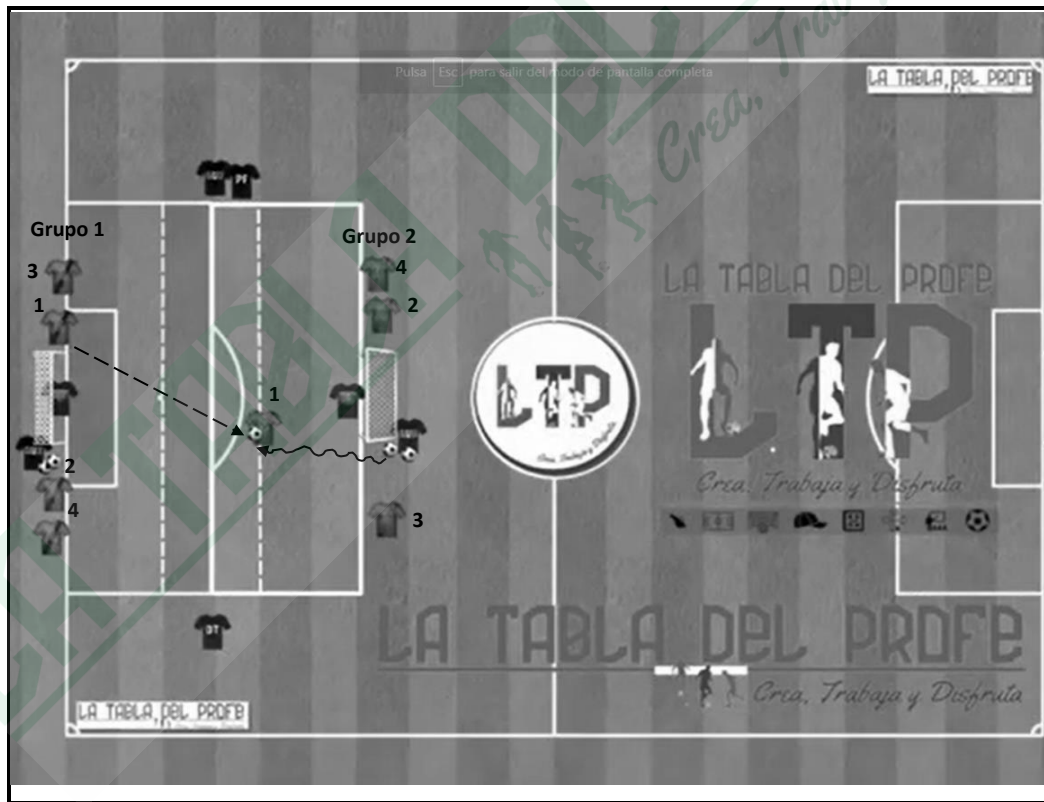





TAREA:		EQUIPO		CANCHA	
FECHA	NOMBRE DEL EJERCICIO:		OBJETIVOS:		
/ /					
HORA	1vs1 hasta 4vs4		Mejoramiento de capacidades físicas, técnicas tácticas.		
EXPLICACION:					

El equipo se divide en dos grupos, y se instalarán en un doble área como se muestra en la imagen, cada uno atacará una portería y defenderá la otra, en cada grupo se enumeraran los **jugadores del 1 al 4**, El ejercicio dará inicio con la indicación del cuerpo técnico, el **jugador 1** del grupo que determine el cuerpo técnico, conducirá el balón intentando anotar un gol, no sin antes haber superado la línea previamente trazada por el cuerpo técnico para poder realizar un disparo a gol, en el mismo momento en el que el **jugador 1** poseedor del balón inicia el ejercicio, el **jugador 1** del equipo contrario sale a interceptar al poseedor del balón e intentará quitarle el balón y anotar en la portería contraria, este momento del ejercicio finaliza cuando el balón abandona el area del mismo o se anota un gol, inmediatamente despues inicia el segundo momento del ejercicio con la entrega del balón al **jugador que previamente defendía** y a este se le sumará el **jugador numero 2** de ese mismo grupo, estos dos jugadores ahora realizarán una transicion ofensiva realizando un **2vs1** ofensivo contra el **jugador 1** que previamente intentó anotar un gol, al terminar el segundo momento, ingresa el **jugador numero 2** del equipo que ahora defendía, estos dos realizarán una transicion defensivo ofensiva e intentarán anotar un gol en la portería contraria, el equipo que previamente atacaba, ahora realizará una transición ofensivo defensiva realizando un **2vs2** defensivo, así sucesivamente se estará sumando el siguiente jugador a cada momento del ejercicio hasta llegar al **4vs4**, terminando ese duelo, se reinicia el ejercicio. Cada serie iniciará con un grupo diferente.



NUMERO DE JUGADORES:	AREA TRABAJO:	SEÑALÉTICA	MATERIAL:
10 MAX Incluyendo porteros	DOMBLE ÁREA MAXIMO	 PASE	PORTERÍAS, CASACAS, RESORTE DELIMITADOR Y BALONES
TIEMPO DE TRABAJO:		 CONDUCCIÓN DE BALÓN	
20'		 MOVIMIENTO SIN BALÓN	
CATEGORIA:			
U17- PRO			